

ds-686caA / ds-703caA / ds-126caA

**Monitor 6,86 / 7" / 10,26" s OP Android + Apple CarPlay,
Android auto, Bluetooth, micro SD, GPS, park. Kamera**



Uživatelská příručka

1. Seznam složení produktu

1. Systém Android CarPlay



2. Napájecí kabel typu C



3. Zpětná kamera



4. Prodlužovací kabel fotoaparátu

6. Příslušenství zpětné kamery



5. Anténa GPS (volitelná)

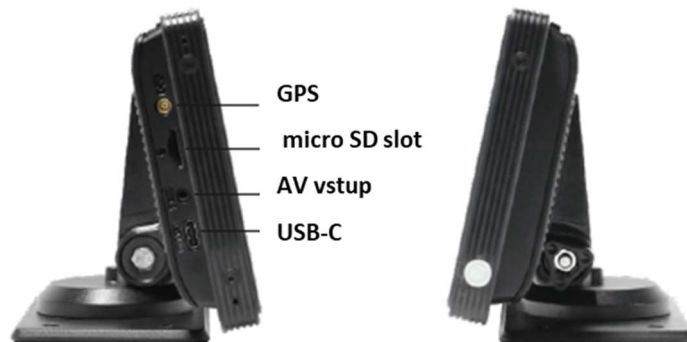
2. Přehled zboží



Monitor má celou řadu režimů propojení mobilních telefonů. (CarPlay / Android Auto / AirPlay / Miracast...)



Tlačítko ZAP / VYP displeje



Pokyny

3. pro instalaci

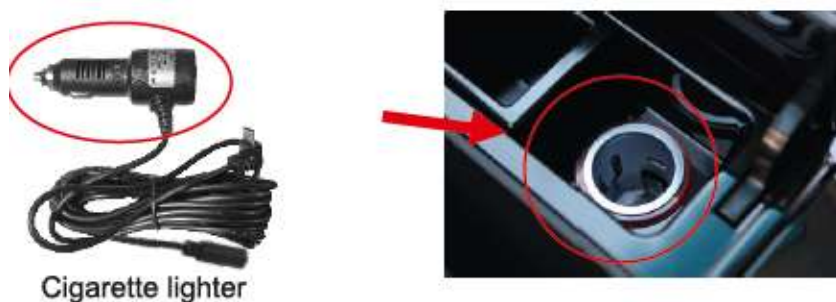
1. Najděte na palubní desce vozidla místo, které nebude překážet zornému úhlu řidiče, poté odlepte lepicí pásku 3M na spodní straně držáku a připevněte monitor k palubní desce.



2. Zasuňte konektor typu C napájecího adaptéru do napájecího otvoru na boku monitoru.



3. Zapojte adaptér do otvoru zapalovače cigaret ve vozidle a uspořádejte napájecí kabel.



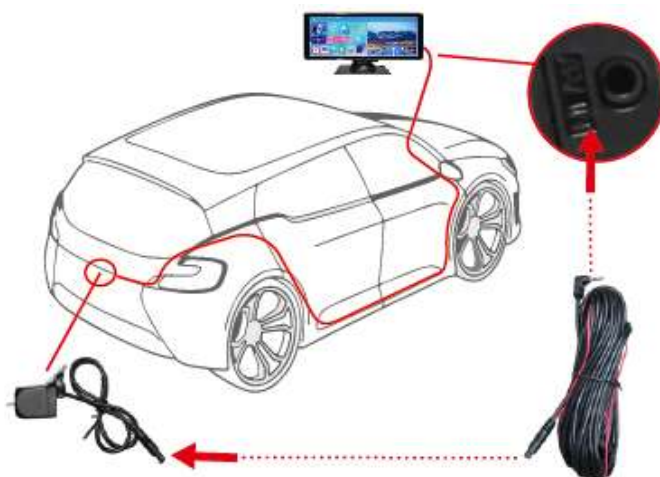
Použijte prosím standardní zapalovač cigaret. Pokud nepoužíváte naši originální nabíječku, musíte si zakoupit kvalitní nabíječku na cigarety, která splňuje normy, jinak je snadné poškodit stroj nebo způsobit jiná zranění v důsledku nedostatečného napětí a tepla a funkce přenosu FM nebude fungovat správně.

4. Nastartujte vozidlo a monitor se automaticky spustí.



4. Instalace zpětné kamery

1. Vyvrtání otvoru vhodné velikosti nad/po straně SPZ pro kabel kamery.
2. Připevněte kameru k zadní části vozu pomocí šroubů, kabel zpětné spouště (tenký červený vodič) je třeba připojit ke kladnému pólu zpětného světla a nakonec pomocí prodlužovacího kabelu kamery připojte monitor k monitoru.



5. Specifikace SD karty

Na SD kartu lze ukládat hudbu, video, obrázky atd. doporučujeme používat SD karty velkých značek jako SanDisk, Kingston, Toshiba a Samsung. Certifikace rychlosti musí být alespoň C10. (32-128G)



Format the TF card
for first time use

6. Tapeta

Klikněte na ikonu motivu hlavního rozhraní, Uvnitř si můžete nastavit svou oblíbenou tapetu na zamykací obrazovce a tapetu na domovské obrazovce.

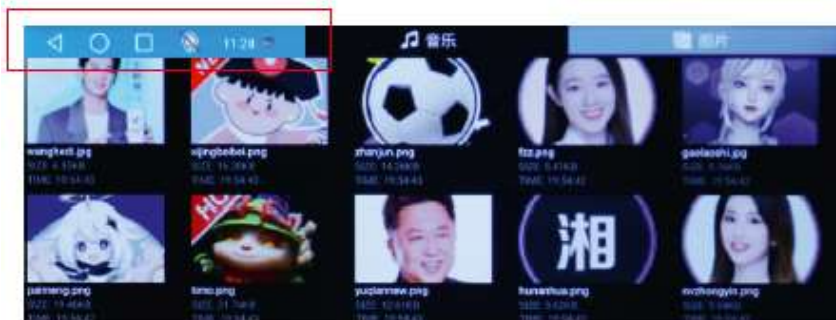


7. Pohodlná obsluha

1. Pokud nemůžete najít klávesu Zpět, podívejte se na následující akci.



Přejedte prstem dolů z horní části obrazovky



2. Kdykoli budete chtít rychle aktivovat Bluetooth, WiFi a další funkce



3. Nastavení hlasitosti: Výše uvedené vyskakovací menu opět rozbalí nabídku pro nastavení hlasitosti.



8. GPS Test Plus (volitelné)

Poznámka:

Sledování trasy vyžaduje použití předepsaného modulu GPS a před zobrazením je nutné zařízení lokalizovat.

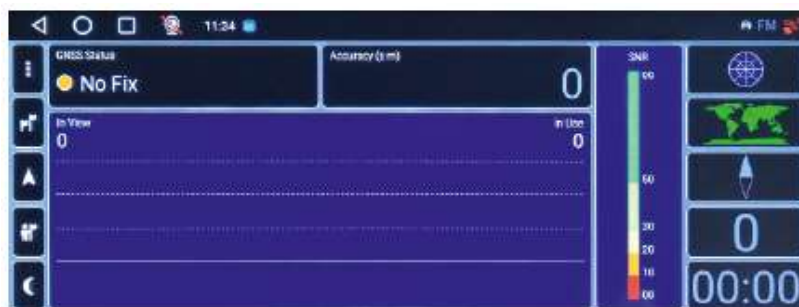
1. Na domovské obrazovce přejedte prstem doleva a přepněte se do nabídky.



2. Poslední položka nabídky „Gps Test Plus“.



3. V tomto rozhraní vyzkoušejte, zda je signál modulu GPS normální, nadmořská výška, zeměpisná šířka se načetla, a podle osobních okolností se otevřou některá související nastavení.



4. GPS navigace:

Není třeba se připojovat k CarPlay, přímo použijte vlastní navigaci Google Maps na monitoru.



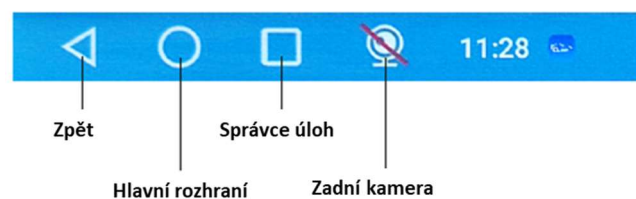
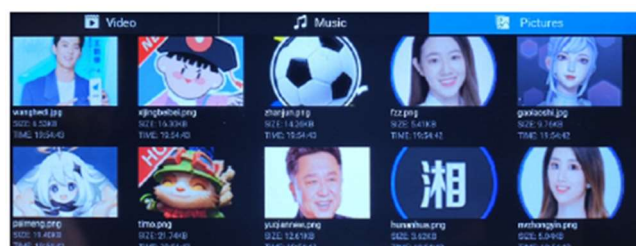
9. Specifikace rozhraní



- 1) Přehrávač: Klepnutím přehrajete video, hudbu, obrázky
- 2) Apple CarPlay: vyhrazený program pro promítání obrazovky do auta pro mobilní telefony Apple
- 3) Andorid Auto: speciální program pro promítání obrazovky do auta pro telefony Android
- 4) Datum Čas: Klepnutím nastavíte datum, čas, časové pásmo a další informace
- 5) Mirror Link: Klikněte pro připojení Airplay nebo Miracast
- 6) Motiv: Kliknutím nastavíte pozadí motivu
- 7) Mapy: Vestavěná navigace Google Maps
- 8) YouTobe: Wifi síť online přehrávání videa
- 9) Nastavení: Klepnutím vstoupíte do rozhraní pro nastavení funkcí
- 10) Přidat: Po dlouhém stisknutí levé ikony aplikace přidejte novou
- 11) Fotostěna: Automatické přepínání obrázků

A. Přehrávač:

Přehrajte si své oblíbené video, hudbu nebo si prohlížejte obrázky z karty TF. Výše uvedené zdroje musíte zkopírovat na kartu TF.





B. Apple Carplay



Bezdrátové připojení CarPlay

Spárujte svůj iPhone přes Bluetooth, název vyhledávání je start_XXXX Spárujte a postupujte podle pokynů.

Tip: po připojení bezdrátového Carplay se automaticky bez kliknutí odpojí Bluetooth a automaticky se přepne na WIFI pro přenos dat.



C. Android Auto



Bezdrátové připojení Android Auto

Vyhledejte pomocí telefonu Android přes Bluetooth, název je start_XXXX a potvrďte žádost o autorizaci v telefonu.

D. AirPlay (pro telefon Apple)



Klepněte na ikonu Mirror Link v hlavním rozhraní a vyberte ikonu AirPlay pro připojení

Bezdrátové připojení Airplay

Připojte zařízení WiFi k vašemu iPhone.

Název WiFi: carletter_XXXX

Heslo WiFi: 12345678



Klikněte na ikonu switch apple airplay a kliknutím na otazník vpravo naskenujte kód pro stažení příslušné APP

Otevřete ovládací centrum, klikněte na obrázek obrazovky a ze seznamu vyberte SmartScreen.

E. Miracast (pro telefon Android)



Klepněte na ikonu Mirror Link v hlavním rozhraní a vyberte ikonu Miracast pro připojení

Otevřete promítací aplikaci na telefonu Android a vyberte SmartScreen pro připojení.

Tip: 1. Různé mobilní promítací aplikace mají různé názvy

2. Stejně jako u Apple airplay přepněte připojení UI a naskenujte kód pro stažení příslušné APP.

10. Odstraňování problémů

Položka	Problém	Řešení
1	Nelze spustit monitor podporuje 12-24V použití v autě, vysoké napětí nelze použít)	<ol style="list-style-type: none"> 1) Zkontrolujte, zda není konektor Type-C napájecího kabelu zapalovače cigaret odpojen, poškozen. 2) Zkontrolujte, zda není odpojená nebo spálená pojistka zástrčky.
2	Žádný jev dotyku	<ol style="list-style-type: none"> 1) Dotyk je neplatný během zapínání, počkejte na normální zapnutí, následně začnete pracovat. 2) Zkontrolujte, zda není poškozen dotyk, nedotýkejte se obrazovky ostrými předměty, snadno se poškrábe a poškodí.
3	Zadní kamera nemá žádný obraz	<ol style="list-style-type: none"> 1) Před použitím nainstalujte odpovídající zpětnou kameru výrobce. 2) Zkontrolujte, že rozhraní AV IN je řádně zasunuto. 3) Zkontrolujte, zda odpovídá formát kamery
4	Teplé zařízení, jev zasekávání	<ol style="list-style-type: none"> 1) Během používání se vyhněte přímému slunečnímu záření. Běžná provozní teplota je -4-149 °F (-20 °C~65DC). Po odpojení napájení klesne teplota pod 149 °F a vrátí se do normálního provozu.
5	Carplay se nemůže připojit	<ol style="list-style-type: none"> 1) První připojení trvá trochu déle. 2) Carplay podporuje pouze iPhone. 3) Zkontrolujte, zda jsou funkce WiFi a Bluetooth mobilního telefonu normální. 4) Vstupte do Nastavení-General-Carplay vozidlo, odstraňte všechny záznamy a znovu se připojte.
6	Android Auto se nemůže připojit	<ol style="list-style-type: none"> 1) Podporovány jsou pouze telefony Android. 2) Aktualizujte Auto a související aplikace na mobilních telefonech na nejnovější verzi. 3) Nepovolujte VPN na mobilním telefonu. 4) Zkontrolujte, zda jsou funkce WiFi a Bluetooth mobilního telefonu normální. 5) Restartujte telefon Android a znovu jej

Připomenutí: Ujistěte se, že mezi mobilním telefonem a zařízením není žádná překážka a komunikace signálu Wi-Fi/Bluetooth je plynulá, jinak nebude možné funkce produktu plynule používat.

Popis produkt

Úvod	Funkce	Výkonnostní ukazatele
System	Software	Android
	Jazyk	Multi - jazyčný
	Interface	Ovládání grafického menu
	Provoz	Dotyk
Zobrazení videa	Zobrazení v reálném	6,86, 7, 10.26 inch HD IPS screen
	Spořič obrazovky	Lze nastavit na vypnutí /1 minuta /10 minut/30 minut / vypnuto
Chytré připojení	Wi-Fi	Podporuje Apple CarPlay / Android Auto /
	Bluetooth	Podporuje Bluetooth
Ostatní	Příkon	Napájecí kabel typu USB-C/ vstup 12-24V/ výstup 5V/ zakončeno CL koncovkou do zapalovače cigaret
Napájení	Obchod Play	Podpora stahování a instalace aplikací
	Pracovní teplota	-4~149°F (-20°C~65°C)

Opatření:

1. Během řízení nepoužívejte monitor, abyste odvrátili svou pozornost a předešli nehodám.
2. Při používání monitoru prosím dodržujte dopravní předpisy a předpisy o bezpečnosti silničního provozu, abyste zajistili bezpečnou jízdu.
3. Pravidelně kontrolujte pracovní stav a úložný prostor monitoru, abyste zajistili normální používání a ukládání jízdních dat.
4. Nevystavujte monitor vysokým teplotám, nízkým teplotám nebo vlhkému prostředí, aby nedošlo k ovlivnění jeho normálního provozu.
5. V případě potřeby můžete upravit nastavení monitoru podle svých osobních preferencí a použití, aby vyhovovaly různým potřebám.

Vyloučení odpovědnosti:

Monitor jako pomocné zařízení nemůže nahradit řidičův úsudek a rozhodování o stavu vozovky. Při používání monitoru buďte velmi opatrní a jeďte opatrně, abyste zajistili bezpečnost svou i ostatních. Výrobce není odpovědný za žádné důsledky nesprávného použití.

Výrobce si vyhrazuje právo na změnu funkcí a specifikace výrobku bez předchozího upozornění.



ZÁRUČNÍ LIST

CERTIFICATE of Warranty

Výrobek - značka: **CARCLEVER**

ds-686caA / ds-703caA / ds-126caA

Výrobní číslo/serial no.:

Datum prodeje:

razítko a podpis
prodeje

stualarm[®]
car audio&GSM

Dovozce: Stualarm import, s.r.o. Na Křivce 30, Praha 10

