

cw3-spzcam50

SET bezdrátový digitální kamerový systém s kamerou v SPZ se solárním napájením a monitorem 5"

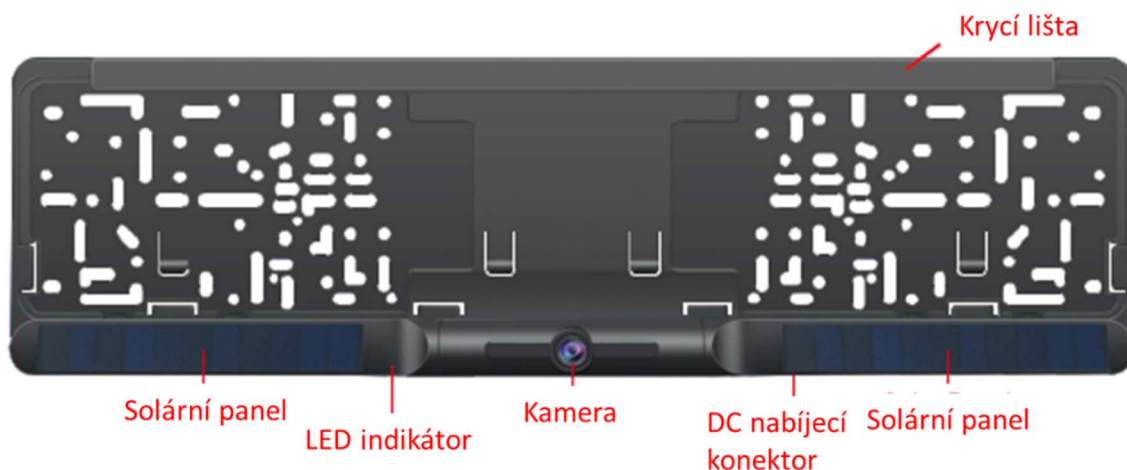


Sada LCD monitoru 4,3" a kamery integrovanou do SPZ rámečku se solárním napájením s bezdrátovým digitálním přenosem signálu. Digitální kódovaný přenos signálu zajišťuje velmi kvalitní přenos signálu, odolný jakémukoliv rušení a výpadkům. Hlavní výhoda tohoto systému spočívá ve velmi jednoduché montáži bez nutnosti tažení kabelů a možnosti napájení 1 kameru.

obsah balení

- monitor
- napájecí kabel s CL koncovkou pro monitor
- držák monitoru s přísavkou
- bezdrátová kamera v SPZ
- nabíjecí kabel USB / DC
- instalační materiál

Kamera v SPZ se solárním napájením



Monitor



Držák monitoru s přísavkou

Napájecí kabel s CL koncovkou a aktivačním tlačítkem

Návod



Nabíjecí kabel baterie kamery

Šrouby



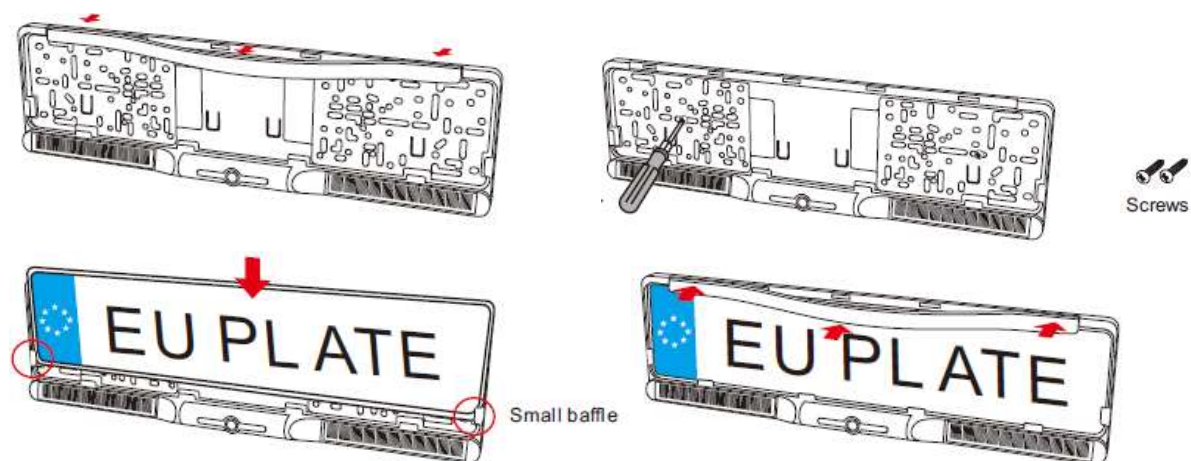
Montáž rámečku SPZ

Montáž SPZ proveďte pomocí otvorů pro šrouby a následně nastavte úhel kamery.

Napájení kamery lze pomocí DC / USB kabelu. DC konektory zapojte do portu na rámečku pod gumovou záslepkou a následně připojte adaptér s výstupem 5V min. 1000mA.

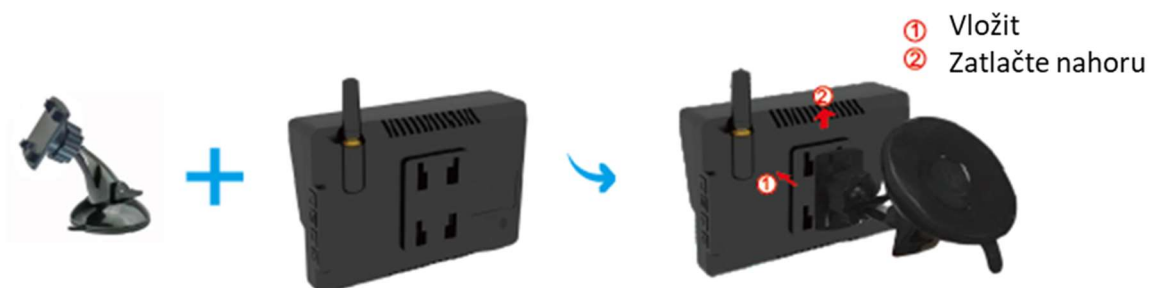
Doba prvního nabíjení cca 4-5 hodin.

Při běžném používání se fotoaparát nabíjí slunečním zářením. Při používání fotoaparátu se na monitoru zobrazuje indikátor stavu baterie. Pokud své auto skladujete v garáži (nebo nevystavujete fotoaparát pravidelně slunečnímu záření) po dobu delší než jeden měsíc, možná jej budete muset dobít přes stejnosměrný nabíjecí port.



Instalace monitoru

1. Instalace a použití držáků monitoru



Vyberte správné místo na čelním skle a namontujte přísavku na čelní sklo. S páčkou sání v uvolněné poloze přitlačte přísavku k čelnímu sklu. Zatlačte přísavku směrem k přísavce, aby



se držák za aretoval. Chcete-li nastavit úhel monitoru, povolte objímku na kulovém kloubu a znovu utáhněte v požadované poloze.

Držák monitoru lze přilepit na středovou konzolu vozu, ovládání se řídíte výše uvedeným návodem.



2. Připojte napájecí kabel k monitoru a zasuňte napájecí adaptér do zapalovače cigaret ve vozidle. Zapněte monitor a poté nastavte úhel kamery do ideální polohy pro sledování, poté jej upevněte utažením šroubů držáku.



Nastavení úhlu kamery

1. Zavibrujte kameru, zapněte monitor, dotkněte se dotykového spínače na monitoru, abyste zobrazili situaci zadního obrazu vozu, a poté nastavte úhel kamery podle nevhodnější polohy.

Při otáčení kamery: držte držák SPZ jednou rukou a druhou rukou otáčejte nahoru nebo dolů vnější rám kamery, abyste dosáhli nejlepšího úhlu.



ADJUSTABLE ANGLE FOR FLEXIBILITY

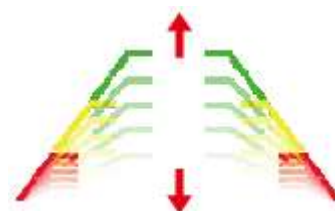
adjustable range **114°**

2. Nastavení polohy vodicí čáry pro parkování

Pozici vodicí čáry pro parkování lze upravit nahoru nebo dolů, aby byla oblast snímku označena realističtěji.

Na výběr je 6 úrovní.

Podrobné způsoby ovládání naleznete následně.



Aktivace monitoru

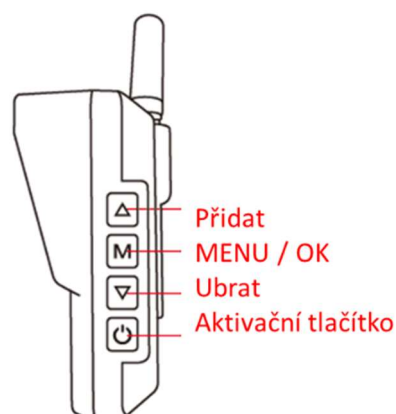
1. Zapojte napájení monitoru k zapalování auta, monitor začne pracovat odpovídajícím způsobem po stisknutí tlačítka napájení (nebo stisknutí tlačítka napájení na horní straně monitoru), video signál bude odeslán z kamery a zobrazí se na monitoru.
2. Pokud chcete při řízení auta vidět obraz ze zadní kamery, stačí stisknout tlačítko (nebo tlačítko napájení na horní straně monitoru) na zapalování automobilu.

3. Po vypnutí vozidla je monitor odpojen od napájení a monitor se automaticky vypne a kamera přestane fungovat.



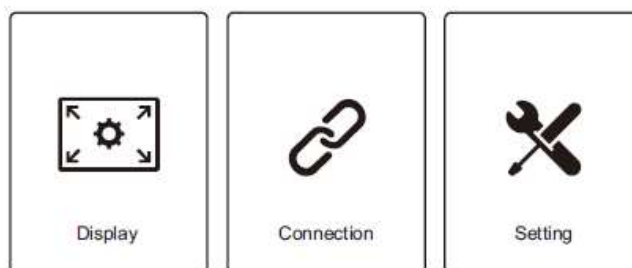
Funkce tlačítek monitoru

- 1) MENU / OK: Krátkým stisknutím potvrdíte vybranou položku v rozhraní nastavení nabídky. Dlouhým stisknutím (stisknutím a podržením po dobu 3 sekund) vstoupíte do nastavení nabídky monitoru.
- 2) Přidat: Krátké stisknutí pro změnu/přidání hodnoty parametru v rozhraní nastavení nabídky.
- 3) Ubrat: Krátké stisknutí pro změnu/snížení hodnoty parametru v rozhraní pro nastavení nabídky.
- 4) Aktivační tlačítko: Stiskněte pro ZAP / VYP



MENU

Pokud je na monitoru zobrazen zadní obraz, krátkým stisknutím prostředního tlačítka [MENU/OK] vstoupíte do rozhraní hlavní nabídky a je k dispozici 3 možností



- 1) Displej: Nastavení jasu, kontrastu, barvy.
Podrobnosti operace jako informace o parametru obrázku.
- 2) Párování: Výchozí nastavení, není třeba znovu párovat.
Výměna monitoru nebo bezdrátové kamery však vyžaduje opětovné spárování.

- 3) Nastavení: Chcete-li upravit orientaci, směrnici pro parkování, časový limit displeje, jednotku vzdálenosti, zvuk bzučáku, jazyk, resetovat. Podrobnosti naleznete v dalším návodu k obsluze Nastavení.

Parametr obrazu

pokud je na monitoru zobrazen obraz, krátce stiskněte prostřední tlačítko [MENU/OK] pro vstup do rozhraní hlavní nabídky. Ze 4 možností. Vyberte parametr obrázku, znovu dlouze stiskněte tlačítko [MENU/OK], níže se zobrazí rozhraní nastavení 3 obrázků (jas / kontrast / barevná sytost / zabarvení):



Brightness



Contrast



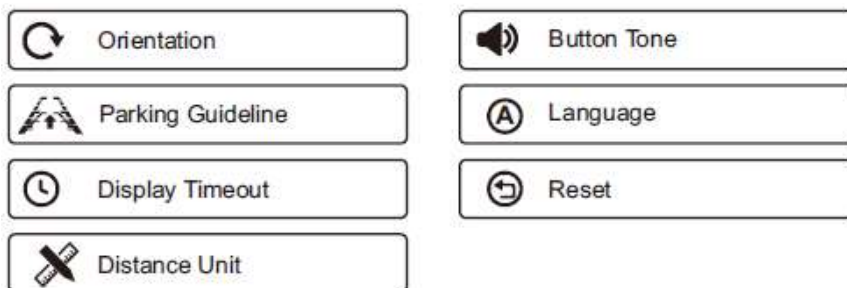
Color



Hue

Nastavení

Pokud se na obrazovce zobrazí obrázek zezadu, krátce stiskněte [MENU/OK] pro vstup do rozhraní hlavní nabídky.



Vyberte příslušnou ikonu pro odpovídající nastavení parametru, dlouze stiskněte [MENU/OK] pro vstup do rozhraní nastavení.

Otočení obrazu

Vyberte ikonu Orientace, dlouze stiskněte [MENU/OK] pro výběr zrcadlení obrazu (Výchozí, Zrcadlit, Převrátit, Zrcadlit a převrátit, jak je znázorněno níže).

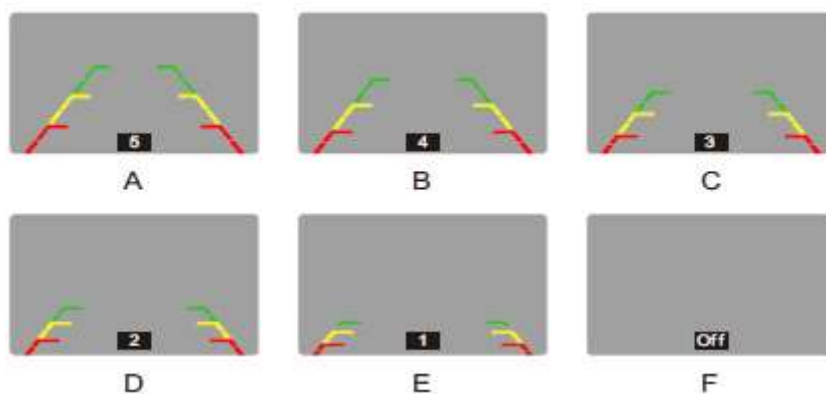


Krátkým stisknutím tlačítka [Add] nebo [DEC] upravte orientaci.

Krátkým stisknutím [MENU/OK] potvrďte a vraťte se do horní nabídky.

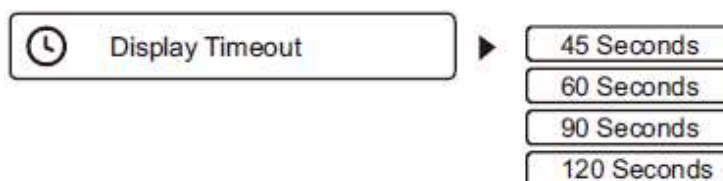
Nastavení polohy vodící čáry pro parkování

Vyberte ikonu vodící čáry, dlouze stiskněte [MENU/OK], přejděte do rozhraní pro nastavení polohy vodící čáry pro parkování (jak je znázorněno níže), na výběr je 6 úrovní nastavení.



Časový limit displeje

Vyberte ikonu Display Timeout, dlouze stiskněte [MENU/OK] pro nastavení časového limitu (45S, 60S, 90S,120S), jak je znázorněno níže:



Vyberte relativní délku času, krátce stiskněte [MENU/OK].

(Výchozí časový limit z výroby je 45 sekund)

Jednotka vzdálenosti

Vyberte ikonu Distance Unit, dlouze stiskněte [MENU/OK] pro nastavení časového limitu rozhraní (metr, stopy), jak je znázorněno níže:



Vyberte relativní jednotku vzdálenosti, krátce stiskněte [MENU/OK].

Zvuk tlačítka

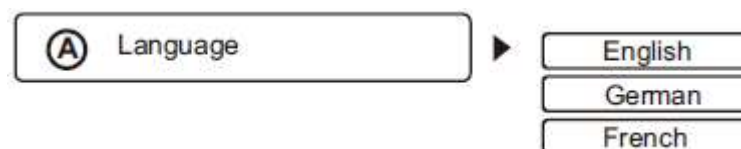
Vyberte ikonu Zvuk tlačítka, dlouze stiskněte [MENU/OK] pro nastavení rozhraní (jak je uvedeno níže).



Vyberte Zapnuto / Vypnuto, krátce stiskněte [MENU/OK].

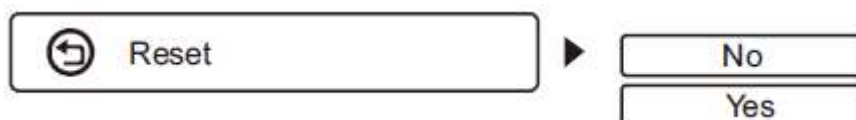
Jazyk

Vyberte ikonu Jazyk, dlouze stiskněte [MENU/OK] pro nastavení jazyka, na výběr jsou 3 jazyky (němčina, angličtina, francouzština), jak je uvedeno níže:






Vyberte určitý jazyk, krátce stiskněte [MENU/OK].

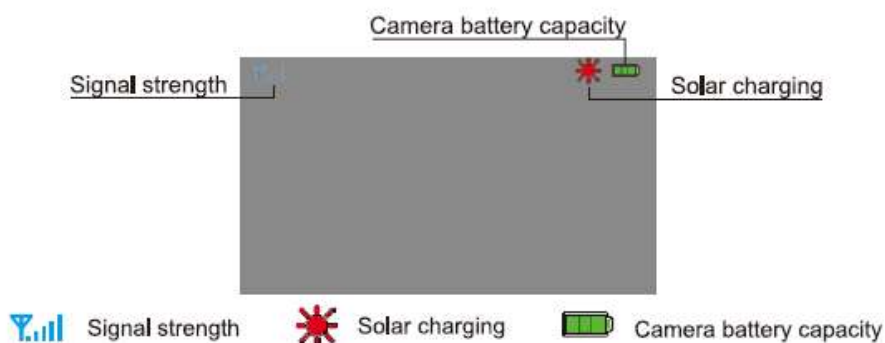
Resetovat (jedním kliknutím na výchozí nastavení)



Vyberte ikonu Reset, dlouze stiskněte [MENU/OK] pro nastavení rozhraní (jak je uvedeno níže). Vyberte Ne / Ano, krátce stiskněte [MENU/OK].

Zobrazení ikon na displeji

Displej má funkci zobrazení stavu baterie v rámečku SPZ  (zelená kontrolka v pravém rohu), dále zobrazuje sílu signálu, mezi monitorem a kamerou v SPZ rámečku  (modrá ikona v levém rohu monitoru) a solární napájení  (červená kontrolka se zobrazí, pokud je dostatečný svit a solární panel napájí kameru).



Pokud se na obrazovce objeví hláška „Low Battery“, znamená že baterie v kameře je slabá a je nutno ji připojit pomocí kabelu na zdroj a řádně nabít.

Specifikace zařízení se mohou změnit bez předchozího upozornění!

Poznámka:

Na baterii či akumulátor, které mohou být součástí produktu, se vztahuje doba životnosti v délce šesti měsíců, protože se jedná o spotřební materiál.

Technické parametry

- velikost displeje 5"
- monitor rozlišení 800 x 480
- na monitoru možnost zobrazení trajektorie
- možnost otočení obrazu
- nastavení jasu / kontrastu / barevné sytosti / odstín
- signalizace na monitoru solárního nabíjení / síla signálu /stav baterie v SPZ
- doba zobrazení obrazu z kamery při aktivaci 30, 45, 60, 90 sekund
- napájecí napětí monitoru přes CL adaptér 12–24 V / 150 mA
- CL adaptér má integrovaný USB port pro napájení externího zařízení
- možnost nabíjet bezdrátovou kameru přes DC port / nabíjení je standartně prováděno pomocí integrovaného solárního panelu
- k monitoru se instaluje pomocí držáku s přísavkou
- kamera 135°
- rozlišení: 1280 x 720 CMOS
- Obrazová rychlost: 30f / s Max
- krytí IP67
- baterie 2100 mA
- SPZ kamera rozměr: 547 x 146 x 37 mm
- pracovní frekvence: 2400 ~ 2485,5MHz
- dosah 100 m na volném prostranství



ZÁRUČNÍ LIST

CERTIFICATE of Warranty

Výrobek - značka:	CARCLEVER
Typ:	CW3-SPZCAM50
Výrobní číslo/serial no.:	
Datum prodeje:	
	----- ražítko a podpis prodejce

stualarm[®]
car audio&GSM

Dovozce: Stualarm import, s.r.o. Na Křivce 30, Praha 10

